

Bostadsrättsföreningen Kungsängen 1
C/o Åke Lidberg Kungsängsgatan 57 D
753 17 UPPSALA

Du kan lämna synpunkter på KUNGSÄNGEN 24:19 KUNGSÄNGEN 24:17

Plan- och byggnadsnämnden har mottagit en ansökan om: Bygglov för nybyggnad av flerbo-
stadshus med fyra lokaler

Som berörd granne och sakägare får du möjlighet att yttra dig över den planerade åtgärden
eftersom byggnaden avviker från detaljplanen avseende planbestämmelserna gällande buller,
totalhöjd och våningar.

Om du vill lämna synpunkter behöver vi ditt svar senast: 2022-11-09

Beslut kommer att fattas i ärendet även om vi inte har fått dina synpunkter inom angiven tid.

Jag har ingen synpunkt:

Jag har följande synpunkt:

Viktig information: Om du har synpunkter i ärendet kommer vi skicka en kopia av beslutet och överklagan-
dehänvisning med förenklad delgivning till dig. Vi kan även komma att använda rekommenderat brev till
dig där du behöver hämta ut beslutet på ditt lokala utlämningsställe.

.....

.....

.....

Jag kompletterar med en bilaga.

Underskrift: Fastighet: KUNGSÄNGEN 23:4

Dina personuppgifter behandlas och skyddas av plan- och byggnadsnämnden i enlighet med Dataskyddsförordningen 2016/679 (GDPR). Ända-
målet med insamling och behandling är handläggning av plan- och byggnadsnämndens ärenden och den rättsliga grunden är myndighetsutöv-
ning. Uppgifterna sparas i enlighet med plan- och bygglagen, offentlighets- och sekretesslagen och arkivlagen.

Vi delar dina uppgifter med andra myndigheter och underleverantörer som regleras via biträdesavtal (PUB).

Läs mer om Uppsala kommuns hantering av personuppgifter och dina rättigheter som uppgiftslämnare på www.uppsala.se/gdpr

Du kan välja att lämna eventuella synpunkter via:

- e-post: plan-byggnadsnamnden@upsala.se
- brev: Uppsala kommun, plan- och byggnadsnämnden, 753 75 Uppsala

FÖRKLARING

- FASTIGHETSGRÄNS
- - - - - ETAPPGRÄNS
- BYGGNAD
- ▶ HUVUDENTRÉ, Mark utanför entré 20 mm lägre än FG.
- ▷ ÖVRIG ENTRÉ, mark utanför entré 20mm lägre än FG
- 0.00 MARKHÖJD, GATA
- +0.00 MARKHÖJD
- FG+0.00 FÄRDIG GOLVHÖJD
- TRÄSKÄRM

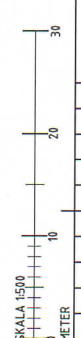
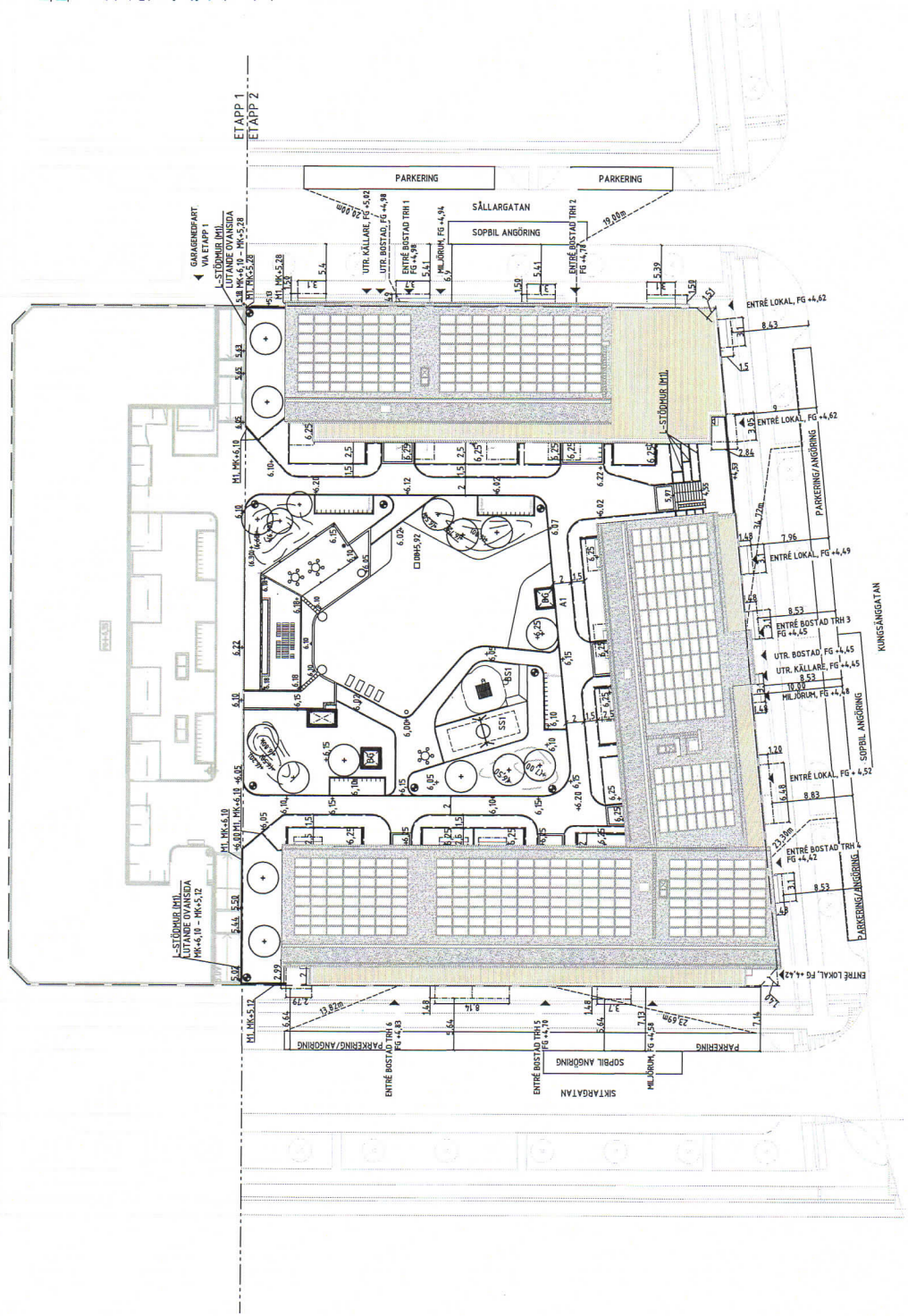
- Koordinater för alla byggnadens hushörn (HUS):
- X=130615.974 Y=6637585.930
 - X=130642.929 Y=6637556.088
 - X=130639.893 Y=6637562.077
 - X=130632.801 Y=6637562.517
 - X=130634.071 Y=6637563.664
 - X=130632.087 Y=6637565.861
 - X=130664.231 Y=6637594.889
 - X=130665.906 Y=6637593.034
 - X=130667.918 Y=6637594.851

- Koordinater för alla byggnadens hushörn (HUSZ OCH HUSZ):
- X=130636.317 Y=6637629.844
 - X=130608.216 Y=6637604.466
 - X=130634.441 Y=6637580.654
 - X=130624.674 Y=6637569.897
 - X=130588.429 Y=6637602.807
 - X=130591.021 Y=6637605.148
 - X=130589.346 Y=6637607.003
 - X=130624.560 Y=6637638.941
 - X=130626.242 Y=6637636.941
 - X=130628.261 Y=6637638.764

ANMÄRKNINGAR

Mått i millimeter om inget annat anges.
 Koordinatsystemet som har använts är: Plan: Sverer 99 18 00
 Höjd: RH2000
 Som underlag har nybyggnadskartan för Kungälv 24:18 datum 2022-02-03 använts samt gatuprojekttering från Ramboll, rev. 2017-03-27.

- Koordinater för inglasade byggnadens hushörn på gården:
- X=130650.132 Y=6637619.018
 - X=130658.767 Y=6637609.456
 - X=130656.555 Y=6637600.000
 - X=130652.085 Y=6637601.045
 - X=130653.781 Y=6637608.293
 - X=130646.807 Y=6637616.015.



BYGGNADSTYP	GODKÄND
BYGGLOVSHANDLING	BYGGLOVSHANDLING
BYGGLOVSNUMMER	2022-04-01
BYGGLOVSDATUM	14 HÄSSELBERG
BYGGLOVSKATEGORI	PM
SKANSKA	
BESTÄLLARE	NÄRHETEN 2
PROJEKTFÖRSTÄMPEL	UPPSALA
PROJEKTFÖRSTÄMPEL	KUNGSÄNGSGATAN 6B
PROJEKTFÖRSTÄMPEL	24:17 & 24:19
PROJEKTFÖRSTÄMPEL	TENGBROM
PROJEKTFÖRSTÄMPEL	N.YANGSOMRAN
PROJEKTFÖRSTÄMPEL	013-35 55 34
PROJEKTFÖRSTÄMPEL	H.HÄSSELBERG
PROJEKTFÖRSTÄMPEL	+6 35(FG)
PROJEKTFÖRSTÄMPEL	10
PROJEKTFÖRSTÄMPEL	01-1 PLAN
PROJEKTFÖRSTÄMPEL	SITUATIONSPLAN
PROJEKTFÖRSTÄMPEL	1:500
PROJEKTFÖRSTÄMPEL	AS
PROJEKTFÖRSTÄMPEL	L-01-1-0101

FÖRKLARINGAR

MÄTT ANGES I HELLERMETER
FLUSHÖJDER ANGES I METER

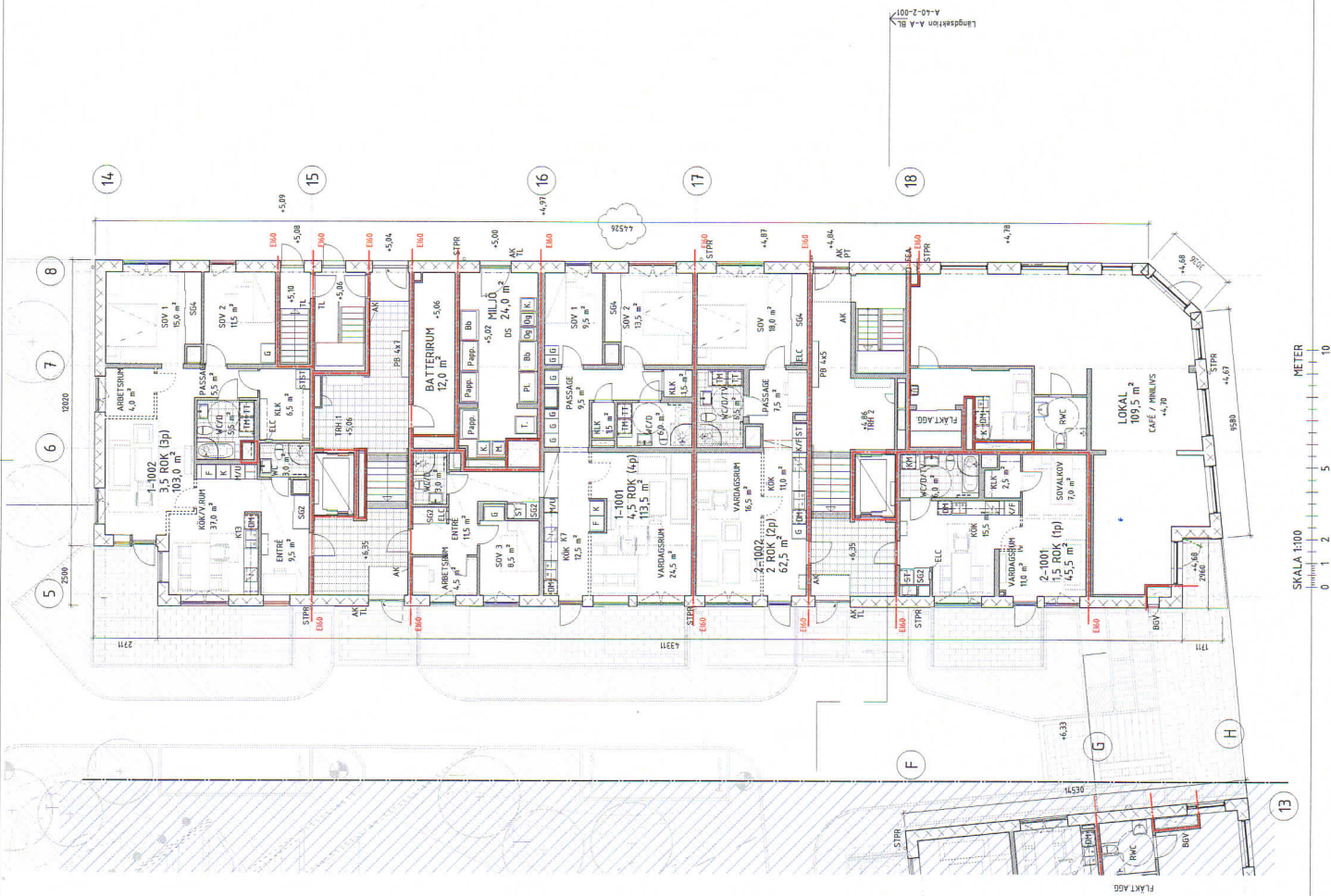
- AK = ANHÄNGSKONTAKT
- BRV = BRANDAVSÄNTVÄRNING RÖKLUCKA
- CY = CYKELPLATS FÖR EN CYKEL PÅ VÄGG
- HS = HÖGÅP (INGÅR I HÖR)
- IL = INSPEKTIONSLUCKA
- PI = PARTIELLETT
- RL = RÖKLUCKA, TÄLJAD FÖR INSPEKTION
- RS = RÖKSUGNINGSSYSTEM
- STPR = STÖRRE
- TL = TAGLÅSARE ENL. EL
- TF = TÄNFÄSTE
- U = UTRYMMINGSLUCKA
- MU = MÖBELFÖRÄNDRING I HÖGÅP
- KM = KÖRMANÖVER
- F = FRYS
- K = KYL
- TM = TRÄTTÄNSON
- TT = TORKTUMLARE
- PB = POSTBOKS

- BRANDELLSGRÄNS EDD
- BRANDELLSGRÄNS REBR-M
- BRANDELLSGRÄNS REBR-H
- UTRYMMINGSKYLTT LYSANSE
- UTRYMMINGSKYLTT MED PÅL LYSANSE
- UTRYMMINGSKYLTT MED DUBBLA PÅLAR
- LYSANSE

FÖRESKRIFTER

HÄNVISNINGAR

SEKTIONER: A-10-2-001 osv
FASADER: A-10-3-001 osv
TÄPPLÅNER: A-1-1-101 osv
ÖFRIGA HÄNVISNINGAR: JVP, BR



Langstegen A-A-B
A-10-2-001



PROJEKTANT	GODKÄND
PROJEKTANT	BYGGLOV
2022-09-16	ML
2022-09-16	PM02

SKANSKA

NÄRHETEN 2
UPPSALA
KUNGSÄNGSGATAN 68
24:17 & 24:19
SKANSKA TEKNIK
Z08681
010 449 93 28 M. LILJEQVIST

ETAPP 1 & 2

PLAN 10, DEL 1
PLANER 1, 100
A-40-1-101

FÖRKLARINGAR

- MÄTT ANGES I HILFETER
PLUSIGER ANGES I MINUS
- AK = ANSLAGSÖFFERT
 - BBV = BRANDAVSKYTTAVSKYDD
 - CF = CYKELPÅS FOR EN CYKEL PÅ VÄGG
 - HS = HÖGÅP (INGÅR I ROK)
 - IL = INSPEKTIONSLUCKA
 - PI = PORTTELEFON
 - RS = RÖKSLUCKA, TÄLJLUCKA FOR INSPEKTION
 - SS = SVANINGEN, SVANINGEN
 - STPR = STUMPR
 - TL = TAGELÅSARE EN. EL.
 - TF = TÄNFÄSTE
 - TR = TRÄSKYLLA
 - MU = MÅL OCH MÅTT (HÖGÅP)
 - KH = KÖRINRIK
 - F = FRYS
 - K = KYL
 - MA = MÅTTAVNING
 - TT = TOIKTUPPLÄRE
 - PB = POSTBOKS

- BRANDRELSERÄNS EDD
BRANDRELSERÄNS BEGR-11
UTRYMMNSSKYLTT I LYSANDE
UTRYMMNSSKYLTT MED DOBLA RÄLAR
UTRYMMNSSKYLTT MED DOBLA RÄLAR
LYSANDE

FÖRESKRIFTER

HÄNVISNINGAR

- SEKTIONER A-40-2-001 BYV
FASADER A-40-3-001 BYV
TÄPLÄNOR A-40-1-001 BYV
ÖFRIGA HÄNVISNINGAR: _JMP_&L

<p>GODKÄND BYGGLOV 2022-04-01 ML</p>	
<p>SKANSKA</p>	
<p>NÄRHEITEN 2</p>	
<p>UPPSALA</p>	
<p>KUNGSÅNGSGATAN 68</p>	
<p>24:17 & 24:19</p>	
<p>SKANSKA TEKNIK</p>	
<p>20881</p>	
<p>010 449 93 28 M. LILJEVIST</p>	
<p>ETAPP 2</p>	
<p>PLAN 10, DEL 2</p>	
<p>PLÅN 1, 102</p>	
<p>1:100</p>	
<p>A-40-1-102</p>	



SKALA 1:100
0 1 2 5 10
METER

AVVIKELSELISTA BYGGLOV – NÄRHETEN 2

Avvikelse mot Detaljplan

- Trapphus 2 mot gemensam terrass.
Byggnadskropp skär genom egenskapsgräns enl bild nedan
Grön streckad linje illustrerar egenskapsgräns.

