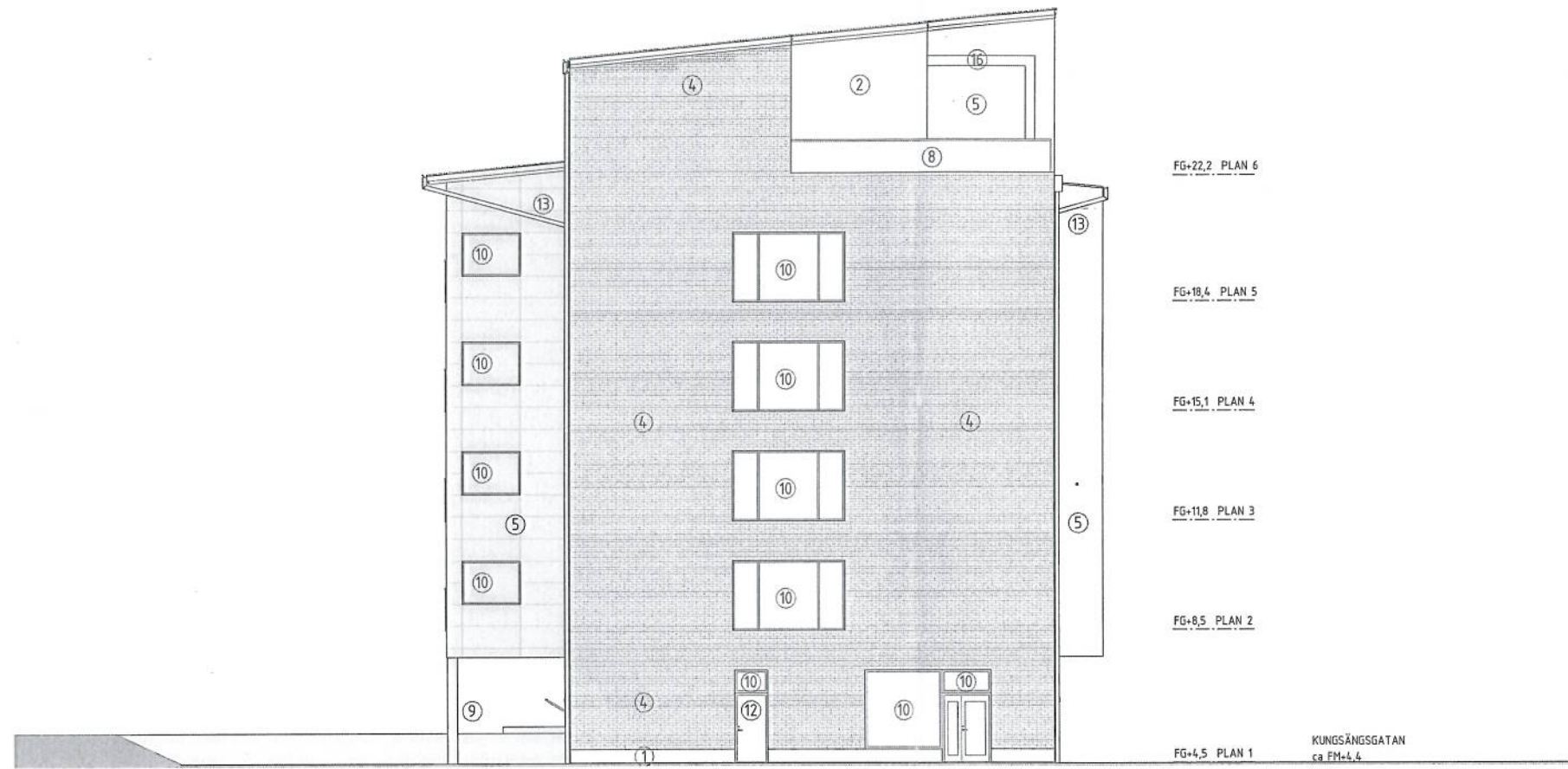


M:_uppdrag\160\273000_Del_a-X\12_Arbeitsmaterial\Uttrinnar\Modell\Revit\2014_L-Bygglöva\Revit\2014_Hovstallängen_BL_06.rvt
2014-05-08 10:25:37



FASAD MOT NORDVÄST

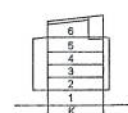
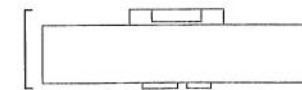
FÖRKLARINGAR

Färgsättning se nedan.

Samtliga kulörer bestäms exakt med material- eller uppmåte kulörprover.

- | | | | |
|--|--|--|--|
| ① Betongsockel.
Grå, ca NCS S 4000-N | ⑤ Metallfasadskivor i kassettsystem
Metallic guld, Ruukki RR42. | ⑨ Balkong bjällklag och pelare.
Betong grå, ca NCS S 4000-N | ⑬ Hängrännor och stuprör
Galvaniserat stål. |
| ② Slätputs på fasad mot gata och gård.
Vit ca NCS S 0502-Y | ⑥ Träpanel.
Sibirisk lärk | ⑩ Fönster och metallpartier.
Aluminium, naturliga. | ⑭ Plåt på tak, svart |
| ③ Slätputs under fönster.
Färg NCS likv till gulddpaneler. | ⑦ Entréparti i trä | ⑪ Fönsterbleck.
Galvaniserat stål. | ⑮ Sedumtak |
| ④ Tegel. Petersen DS4 eller likv.
Grön-grå med grå murbruk. | ⑧ Balkongräcke.
Aluminium, grå. Glas, klart. | ⑫ Dörrar
Galvaniserat stål. | ⑯ Pergola.
Trä målade vit, tråd av rostfritt stål. |
| | | | ⑰ Sapa solskydd 4550 wing.
Vertikalt montage, vinkel 45°. Aluminium |

SKALA 1:100 / A1



UPPSALA KOMMUN
Plan- och byggnadsnämnden

Inkom 2014-05-12

Diarienummer 2014001293

Aktbilaga

BET	ANVRINGEN AVSER	DATUM	SIGN
	BYGGLOVSHANDLING		
	HOVSTALLÄNGEN VÅRDBOENDE		
	Kungsängen 24:4, Uppsala		
SKANSKA tema: <small>www.temagruppen.se</small>			
UPPDRAG NR 160-273000	UTFÖRARE A.McLAUGHLIN	ANSVARIG JOHNNY BERG	HANDLAGGARE A.McLAUGHLIN
DATUM 2014-05-05			
NYBYGGNAD AV VÅRDBOENDE FASAD MOT NORDVÄST			
SKALA A1 1:100 A3 1:200	FÖRNUMMER A-40.3-04	REF	