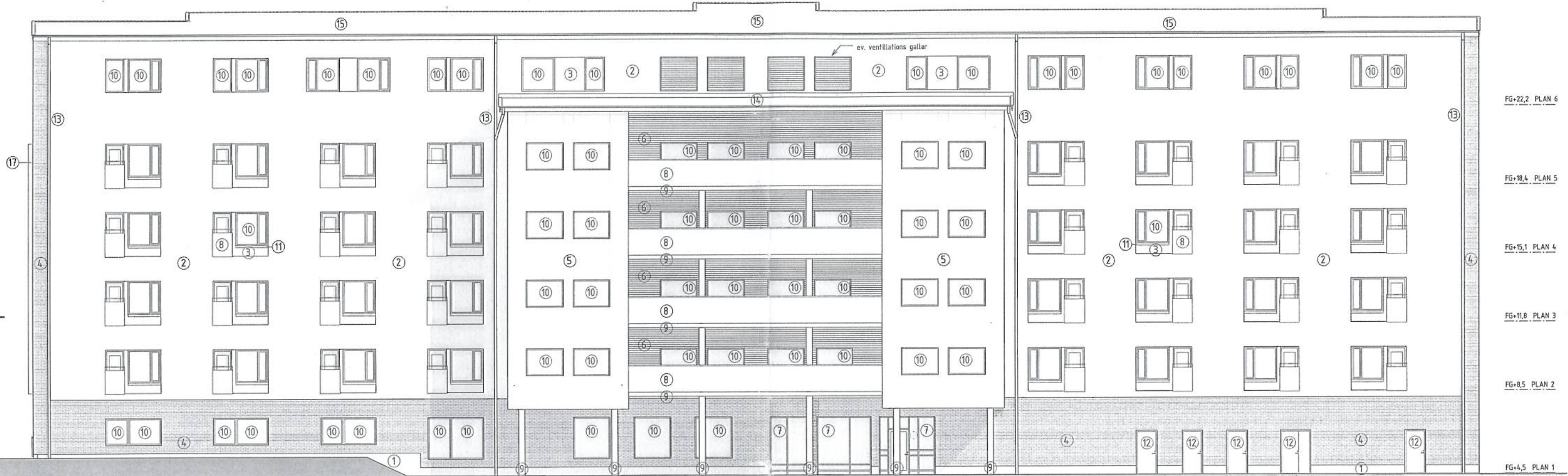


Sektion D-D  
A-40.2-04

Sektion C-C  
A-40.2-03

Sektion B-B  
A-40.2-02

Sektion A-A  
A-40.2-01



FG+22.2 PLAN 6  
FG+18.4 PLAN 5  
FG+15.1 PLAN 4  
FG+11.8 PLAN 3  
FG+8.5 PLAN 2  
FG+4.5 PLAN 1

# FASAD MOT NORDOST (INNERGÅRD)

## FÖRKLARINGAR

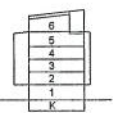
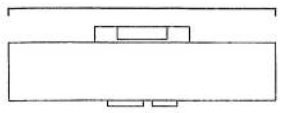
Färgsättning se nedan.

Samtliga kulörer bestäms exakt med material- eller uppmålade kulörprover.

- ① Betongsokkel.  
Grå, ca NCS S 4000-N
- ② Slätputs på fasad mot gata och gård.  
Vit ca NCS S 0502-Y
- ③ Slätputs under fönster.  
Färg NCS likv H11 guldpaneler.
- ④ Tegel. Petersen D54 eller likv.  
Grön-grå med grå murbruk.
- ⑤ Metallfasadskivor i kassettsystem  
Metallic guld, Ruukki RR42.
- ⑥ Träpanel.  
Sibirisk lärk
- ⑦ Entréparti i trä
- ⑧ Balkongräcke.  
Aluminium, grå. Glas, klart.
- ⑨ Balkong bjälklag och pelare.  
Betong grå, ca NCS S 4000-N
- ⑩ Fönster och metallpartier.  
Aluminium, naturliga.
- ⑪ Fönsterbleck.  
Galvaniserat stål.
- ⑫ Dörrar  
Galvaniserat stål.
- ⑬ Hängrännor och stuprör  
Galvaniserat stål.
- ⑭ Plåt på tak, svart
- ⑮ Sedumtak
- ⑯ Pergola.  
Trä målad vit, tråd av rostfritt stål.
- ⑰ Sapa solskydd 4550 wing.  
Vertikalt montage, vinkel 45°. Aluminium

UPPSALA KOMMUN  
Plan- och byggnadsnämnden  
Inkom 2014-05-12  
Dispositio 2014001293  
Aktbilaga

BET	ANDRINGSÄNS SVAR	DATUM	SKIS
<b>BYGGLOVSHANDLING</b>			
HOVSTALLÄNGEN VÅRDBOENDE Kungsängen 24-4, Uppsala			
<b>SKANSKA tema:</b> <small>www.temagruppen.se</small>			
UPPDRAG NR 160-273000	RITNINGENS AV A.McLAUGHLIN	HANDLÄGGARE A.McLAUGHLIN	
DATUM 2014-05-05	ANSVARIG JOHNNY BERG		
NYBYGGNAD AV VÅRDBOENDE FASAD MOT NORDOST (INNERGÅRD)			
SKALA A1 1:100 A3 1:200	NUMMER A-40.3-01		



2014-05-08 10:23:29 H:\uppdrag\160\273000\_Del\_a-Kvo.3\_Arbeitsmaterial\Ritningar\Modell\Revit\2014\_1\Bygglöv\Revit 2014\_Hovstallängen\_B1\_06.rvt